

SKYWORKER

GRUE SUR REMORQUE ALUMINIUM



PAUS
...the people who care

PTK 27
PTK 31

LA PLUS COMPACTE DE SA CATÉGORIE



SILENCIEUSE ET SÛRE
Caisson moteur parfaitement clos et composants électroniques protégés.



COMPACTE
Empreinte faible grâce aux béquilles rétractables permettant une utilisation dans des espaces réduits.



MANIABLE
Conception compacte du châssis, avec un seul essieu pour faciliter les manœuvres même dans les espaces réduits.



PRATIQUE
Le tableau de commande léger et compact avec commande à bascule ou à levier et écran numérique garantit une utilisation facile et sûre.



VISIBLE
Indicateur de charge sous forme de feux tricolores.



PRATIQUE
Le timon repliable breveté réduit l'empreinte au sol au minimum.



ROBUSTE
Profils de grue étirés en aluminium haute résistance.



EN OPTION
Flèche mécanique articulée avec jib télescopique.



AGILE
Grande souplesse d'utilisation grâce aux béquilles rabattables et télescopiques ainsi qu'à la stabilisation automatique en option.

POUR TOUS LES TRAVAUX



9,2 m

FLEXIBLE
Jib télescopique avec articulation hydraulique.



INCLINAISON
Excellente aptitude en pente.



FACILE À PILOTER
Traction hydraulique radiocommandée.



SIMPLE À UTILISER
Tableau de commande ergonomique avec écran numérique et affichage de toutes les données de fonctionnement importantes.



MAINTENANCE AISÉE
Trappes à large ouverture pour un accès facile aux composants du moteur, très bonne insonorisation.



ÉCONOMIQUE
Faible consommation de carburant grâce à la régulation du régime en fonction de la charge, grand réservoir de 25 l.

SÛRE
Rotation sans fin à 360°, même dans des espaces réduits et à pleine charge.



AGILE
Grande souplesse d'utilisation grâce aux béquilles rabattables et télescopiques.



PEU ENCOMBRANTE
La barre d'attelage coulissante permet de réduire l'empreinte au sol.



DES CARACTÉRISTIQUES À LA HAUTEUR DE VOS ATTENTES

PTK 27

- Longueur d'extension jusqu'à 27 m
- Charge utile maxi 1 t
- Excellent déport horizontal avec un maximum de stabilité
- Utilisation comme grue télescopique ou avec flèche articulée en option
- Châssis revêtu par immersion cathodique et laqué, traitement des corps creux
- Faible poids : avec seulement 2,9 t, le PTK 27 peut facilement être remorqué jusqu'au site d'utilisation
- Très faible encombrement au sol grâce au dispositif de compression breveté sur la flèche

PTK 31

- Longueur d'extension jusqu'à 31 m
- Charge utile maxi 1,6 t
- Jib actionné hydrauliquement
- Profilés alu fermés pour une robustesse accrue
- Manipulation très simple par radiocommande
- Châssis revêtu par immersion cathodique et laqué, traitement des corps creux
- Excellent déport horizontal avec un maximum de stabilité
- Poids total de 3,5 t permettant la traction par un véhicule léger



DES OPTIONS QUI SAURONT VOUS SÉDUIRE

PACK CONFORT

Comprend les fonctionnalités suivantes, pilotables depuis le tableau de commande de la radiocommande :

- Mise en place facile grâce à la mise à niveau automatique
- Abaissement de l'essieu arrière pour faciliter les manœuvres (PTK 31)
- Entraînement des roues hydraulique haute performance radiocommandé



PEINTURE SPÉCIALE

Votre grue Paus Skyworker peut être personnalisée aux couleurs de votre société. Pour une visibilité optimale de votre entreprise.



PLAQUES DE RÉPARTITION

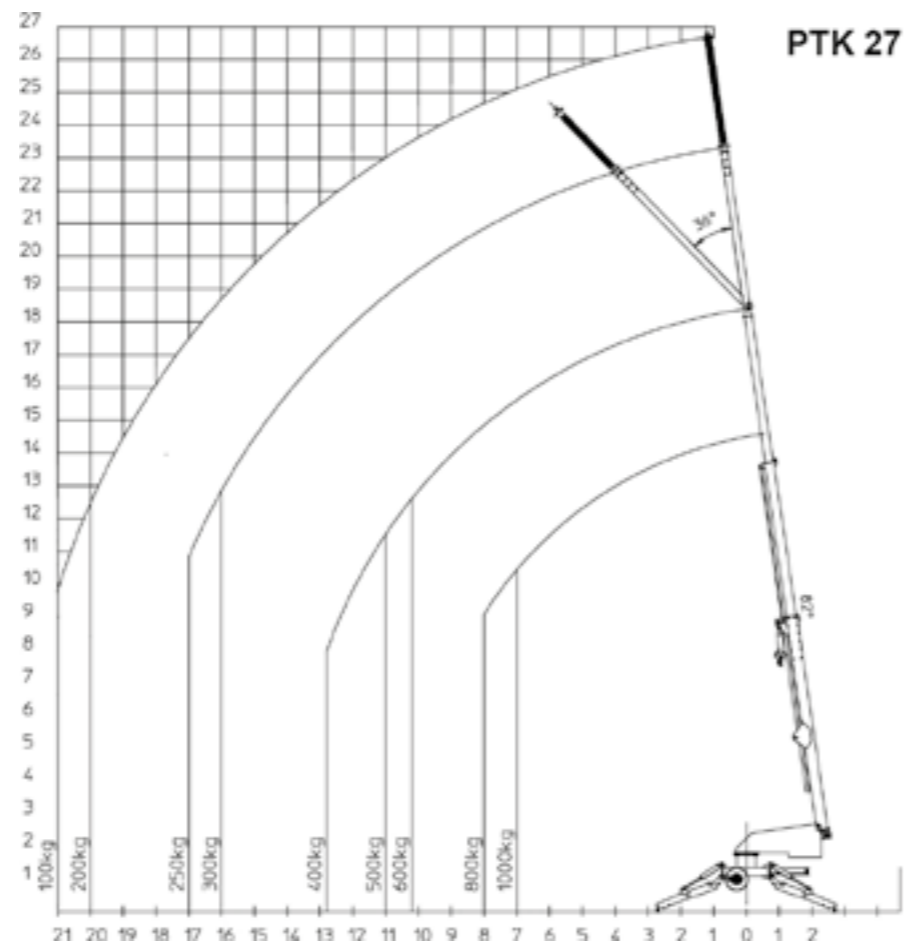
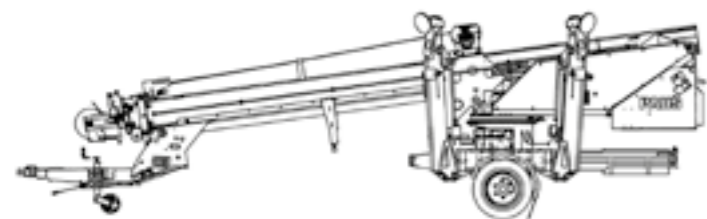
Des plaques de stabilisation sont disponibles pour optimiser la répartition du poids, notamment sur terrain meuble.



PTK 27

CARACTÉRISTIQUES TECHNIQUES

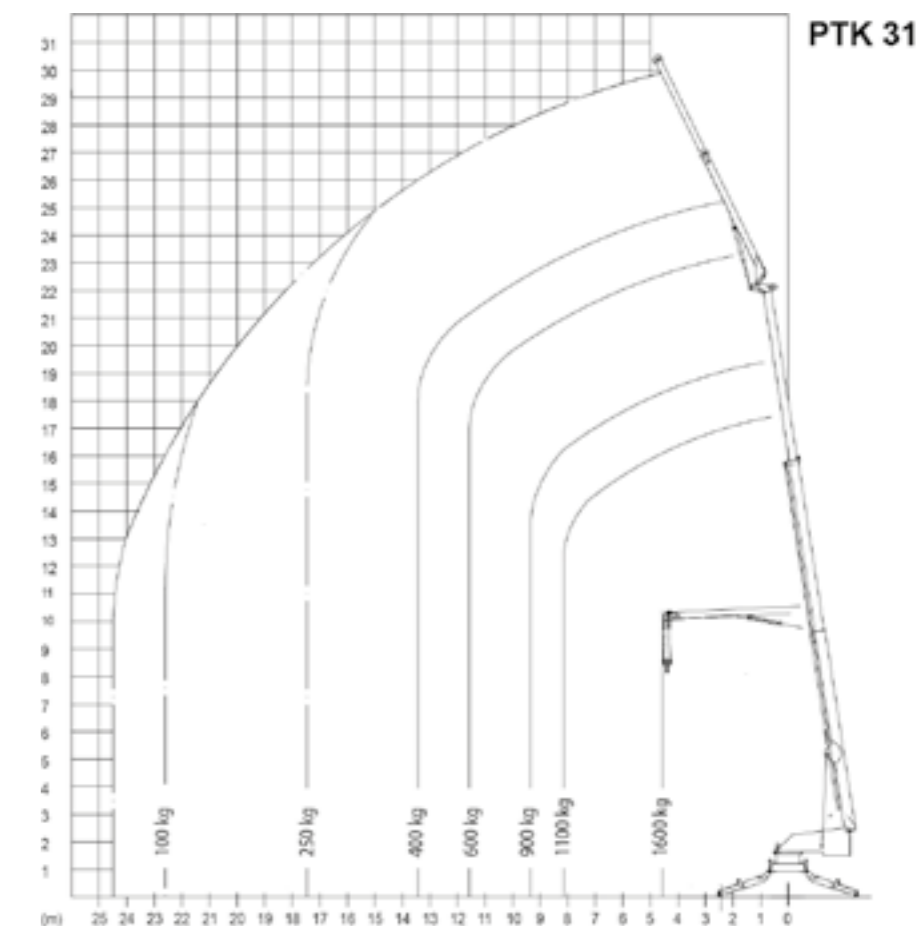
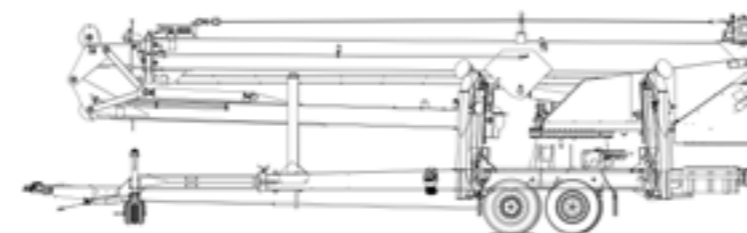
Longueur d'extension maxi	env. 26,50 m
Inclinaison de la flèche	82°
Inclinaison maxi par apport à la verticale (flèche articulée)	36°
Vitesse de montée	env. 0 à 45 m/min
Unité motrice	Essence, Diesel en option
Rotation tourelle	440° avec butée
Rotation tourelle	360° sans fin en option
Largeur mini en stabilisation	env. 3,85 m
Largeur maxi en stabilisation	env. 5,40 m
Charge maxi	env. 1000 kg
Largeur de transport	env. 2,18 m
Hauteur de transport	env. 2,32 m
Longueur de transport avec timon	env. 8,15 m
Charge maxi sur essieu	maxi 2900 kg
Charge maxi sur timon	maxi 100 kg
Poids total	maxi 2900 kg



PTK 31

CARACTÉRISTIQUES TECHNIQUES

Longueur d'extension maxi	env. 30,50 m
Inclinaison de la flèche	env. 0° à 173°
Inclinaison maxi par apport à la verticale (flèche articulée)	83°
Vitesse de montée	env. 0 à 50 m/min
Unité motrice	Essence, Diesel en option
Rotation tourelle	360° sans fin
Largeur mini en stabilisation	env. 3,30 m
Largeur maxi en stabilisation	env. 4,80 m
Charge maxi	env. 1600 kg
Largeur de transport	env. 1,99 m
Hauteur de transport	env. 2,45 m
Longueur de transport avec timon	env. 8,80 m
Charge maxi sur essieu	env. 3500 kg
Charge maxi sur timon	maxi 150 kg
Poids total (version de base)	env. 3500 kg



PROTECTION CONTRE LES CHUTES ET MOTORISATION ÉLECTRIQUE



PROTECTION CONTRE LES CHUTES PTK 31

- Protection des personnes lors de travaux en hauteur
- Dispositif de sécurité contre les chutes de hauteur (conf. à la norme EN 360), dont harnais de sécurité, suspendu à l'adaptateur du crochet de charge
- Rayon de travail de l'antichute à partir de la pointe du crochet : 10 mètres
- La radiocommande est reliée à la grue par un câble – contact visuel entre l'opérateur et la personne sécurisée
- L'état courant de l'antichute est affiché sur l'écran
- Protection contre les dysfonctionnements grâce à la surveillance côté commande de toutes les exigences de sécurité



MOTORISATION ÉLECTRIQUE PTK 31

- Motorisation électrique écologique 400 V
- Sans émissions, faible niveau sonore
- Utilisation possible dans un hangar
- Démontage facile grâce aux raccords rapides et aux inserts pour chariot élévateur à fourche



SUPPORT DE PANNEAUX SOLAIRES

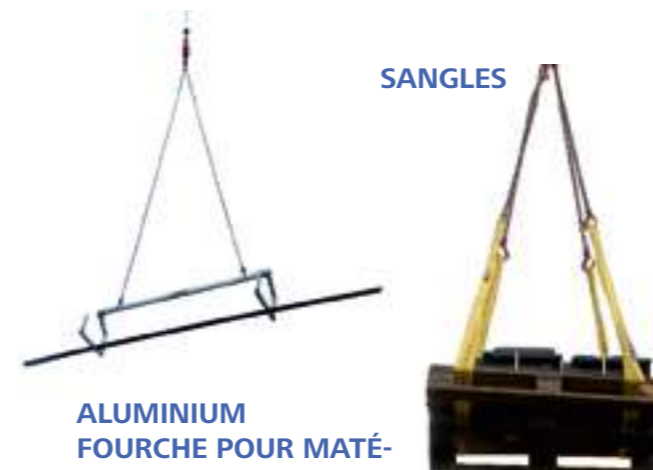
RALLONGE DE FLÈCHE



DISTRIBUTEUR DE TUILES



ALUMINIUM PINCE À TUILES



ALUMINIUM FOURCHE POUR MATÉRIEAUX LONGS

SANGLES



CHARGE UTILE JUSQU'À 1200 KG

DIVERSES FOURCHES À PALETTES



ALUMINIUM BENNE BASCULANTE



DIVERS ÉQUIPEMENTS DE TRANSPORT DU VERRE

DEPUIS 1968

**TECHNOLOGIE
D'ASCENSEURS :
GAMME DES PRODUITS
NACELLES SUR REMORQUE**



Remorques nacelles en aluminium, hauteur de travail jusqu'à 21 m et charge utile maxi de 200 kg.

LIFTS



Monte-matériaux et monte-meubles, jusqu'à une hauteur de 44 m et une charge utile de 400 kg.

WWW.PAUS.DE



HERMANN PAUS MACHINENFABRIK GMBH

Siemensstraße 1-9 | D-48488 Emsbüren Allemagne

Tél. : +49 5903 7070

Fax : +49 5903 707333

info@paus.de | www.paus.de

Find us on  PausLiftech

WE CARE

Expert en solutions complètes ou spécifiques, Paus propose depuis 1968 une vaste gamme de machines dans les secteurs de l'exploitation minière, de la construction de tunnels, des ascenseurs, des engins de chantier et des véhicules industriels.

Paus est synonyme de *Quality Made in Germany*.

Notre système de gestion de la qualité est certifié ISO 9001.



VOTRE DISTRIBUTEUR SPÉCIALISÉ

